

Echelle : 1/10000e

Carto usuelle

Utilisations

Utilisations

Utilisations

Utilisations

Utilisations

Utilisations

Utilisations

Utilisations

Utilisations

Utilisations

Utilisations

Utilisations

Utilisations

Utilisations

Utilisations

Utilisations

Utilisations

Utilisations

Utilisations

Utilisations

Utilisations

Utilisations

Utilisations

Utilisations

Utilisations

Utilisations

Utilisations

Utilisations

Utilisations

Utilisations

Utilisations

Utilisations

Utilisations

Utilisations

Utilisations

Utilisations

Utilisations

Utilisations

Utilisations

Utilisations

Utilisations

Utilisations

Utilisations

Utilisations

Utilisations

Utilisations

Utilisations

Utilisations

Utilisations

Utilisations

Utilisations

Utilisations

Utilisations

Utilisations

Utilisations

Utilisations

Utilisations

Utilisations

Utilisations

Utilisations

Utilisations

Utilisations

Utilisations

Utilisations

Utilisations

Utilisations

Utilisations

Utilisations

Utilisations

Utilisations

Utilisations

Utilisations

Utilisations

Utilisations

Utilisations

Utilisations

Utilisations

Utilisations

Utilisations

Utilisations

Utilisations

Utilisations

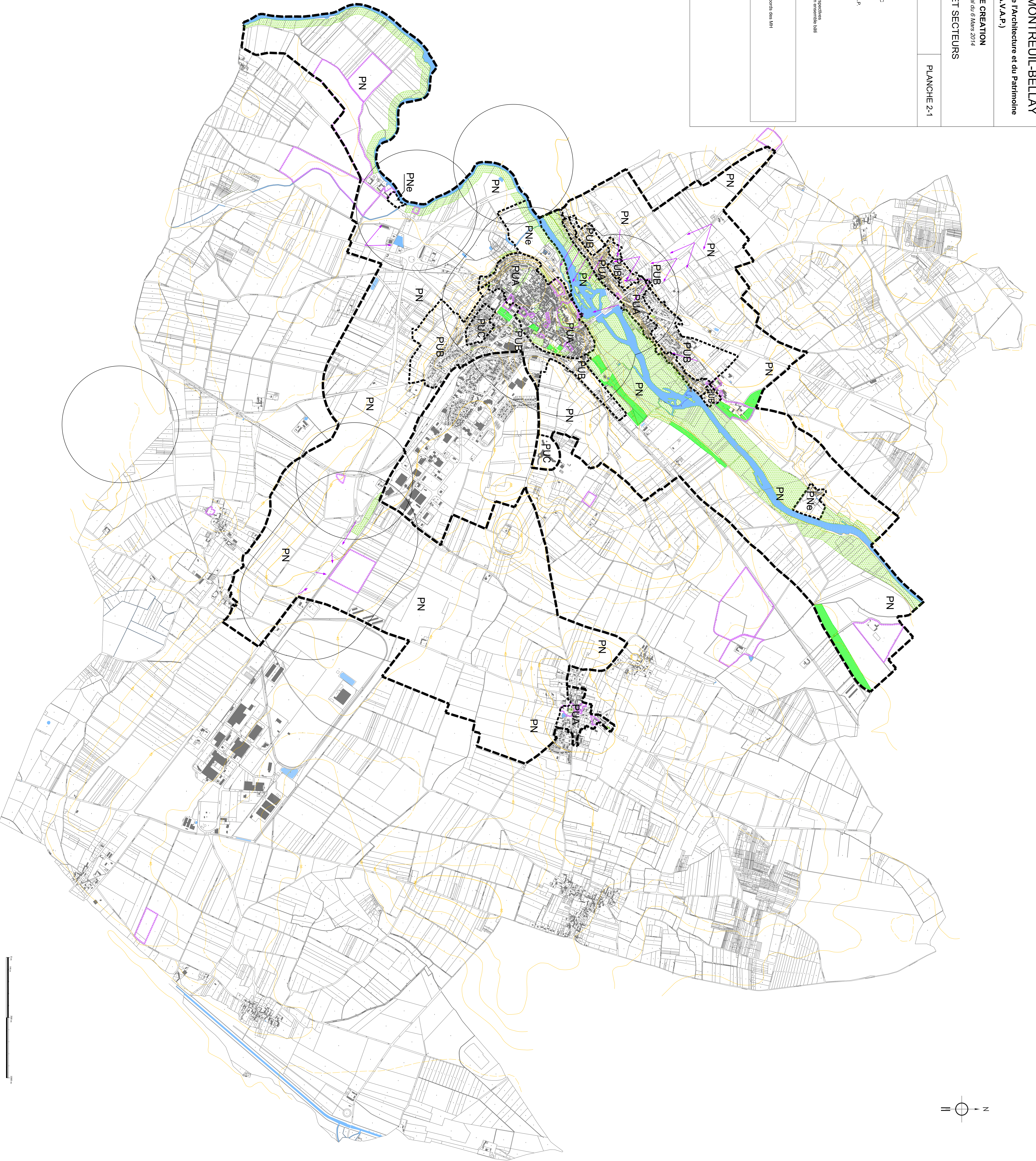
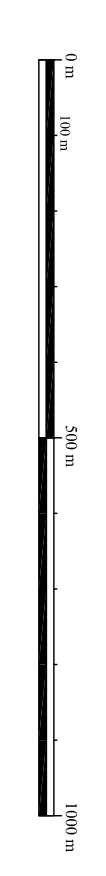
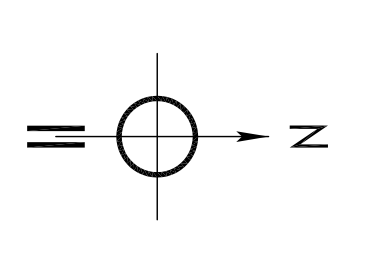
Utilisations

Utilisations

Utilisations

Utilisations

Utilisations



A lire informatif :

- Perimetre de protection de 500m aux abords des MH

- Perimetre de l'A.V.A.P.
- Limite de secteur
- Site archéologique recensé par le DRAC
- Espaces isolés protégés au titre de l'A.V.A.P.
- Zonage à préserver
- Perspectives majeures ou façades de perspectives à conserver au titre de l'A.V.A.P. ou au titre de l'archéologie